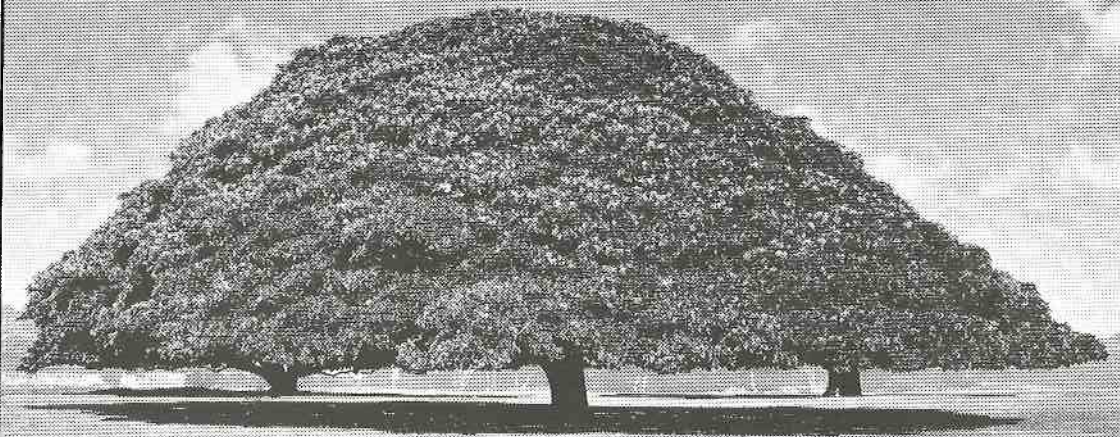


 **HITACHI**  
— 技術の日立 —



最先端の技術を使って  
暮らしに新しい便利さや楽しさを  
ビジネスに創造性や高い生産性を実現すること。  
それが、人と技術の理想をめざす  
日立の「インターフェイス」の願いです。

# Interface

インターフェイスは、「人と技術の理想をめざす」日立のスローガンです。

# 第14回日本リーグ(前期)

## 湧永製薬(男子) 大崎電気(女子)

### がリードして折り返す

第14回日本リーグは、6月3日から7月2日までの1カ月間、全国各地で多くの観衆を集め熱戦をくり広げた。男子は、前回のリーグの最終戦で本田技研鈴鹿に逆転優勝をさらわれた湧永製薬が奮起、本田との対戦は引き分けたものの4勝1敗で1歩リードを奪った。前回チャンピオンの本田は、日新に敗れ、大崎とも引き分けて連覇は大変苦しくなった。

一方女子は、V3を目ざす大崎電気がやはり安定した強さを見せ、全勝で折り返した。これを追う2位以下は混戦で、後期では果たしてどこが大崎の連勝を止めるかに興味を持たれる。

#### 男子

◇6月3日

東海市民体育館

大崎電気 32 (1517 | 1310) 23大同特殊鋼

〔戦評〕前半は、出だし両チームとも固くなり、シュートミスなどの攻撃ミスが続いて8分まで1-1であったが、徐々に大崎が宮下、首藤のロング、中田の速攻、サイドなどを決め、着々と得点を重ねていった。一方大同は、大崎のGK矢内を中心とする固いディフェンスに阻まれて得点できず、15分過ぎには9-1を大差がついてしまった。しかし、その後大同も朝生のサイド上がりのミドルをきっかけにして高村のロングで追い上げ、前半を17-10と大崎の7点リードで終えた。

後半は一進一退の展開で、随所にスカイプレー、ロングシュートと見応えのある試合となった。大

|    |   |   |   |   |   |   |   |   |   |   |   |   |   |   |   |   |   |   |   |   |   |   |   |   |
|----|---|---|---|---|---|---|---|---|---|---|---|---|---|---|---|---|---|---|---|---|---|---|---|---|
| 得点 | 0 | 0 | 2 | 0 | 1 | 4 | 0 | 1 | 1 | 2 | 1 | 2 | 2 | 2 | 3 | 2 | 2 | 7 | 0 |   |   |   |   |   |
| 選手 | 大 | 渡 | 矢 | 松 | 和 | 大 | 武 | 首 | 中 | 山 | 菅 | 相 | 宮 | 魚 | 大 | 内 | 岡 | 田 | 藤 | 本 | 田 | 馬 | 下 | 住 |
| 得点 | 0 | 0 | 3 | 3 | 0 | 5 | 7 | 2 | 3 | 2 | 7 | 0 |   |   |   |   |   |   |   |   |   |   |   |   |
| 得点 | 0 | 0 | 1 | 6 | 4 | 4 | 5 | 0 | 0 | 0 | 4 | 0 |   |   |   |   |   |   |   |   |   |   |   |   |
| 選手 | 大 | 渡 | 矢 | 松 | 和 | 大 | 武 | 首 | 中 | 菅 | 山 | 相 | 宮 | 魚 | 大 | 内 | 岡 | 田 | 藤 | 本 | 田 | 馬 | 下 | 住 |
| 得点 | 0 | 0 | 3 | 0 | 9 | 0 | 9 | 0 | 4 | 2 | 0 | 5 | 3 |   |   |   |   |   |   |   |   |   |   |   |
| 選手 | 大 | 渡 | 矢 | 松 | 和 | 大 | 武 | 首 | 中 | 菅 | 山 | 相 | 宮 | 魚 | 大 | 内 | 岡 | 田 | 藤 | 本 | 田 | 馬 | 下 | 住 |
| 得点 | 0 | 0 | 3 | 0 | 9 | 0 | 9 | 0 | 4 | 2 | 0 | 5 | 3 |   |   |   |   |   |   |   |   |   |   |   |
| 選手 | 大 | 渡 | 矢 | 松 | 和 | 大 | 武 | 首 | 中 | 菅 | 山 | 相 | 宮 | 魚 | 大 | 内 | 岡 | 田 | 藤 | 本 | 田 | 馬 | 下 | 住 |

◇6月10日(土)

山梨・鐘山スポーツ・センター

湧永製薬 26 (1016 | 1410) 24大崎電気

〔戦評〕湧永は3-2-1のDFシフト、大崎は5-1-1のDFシフトを敷き、両チームとも相手を知り尽くした守りだ。前半15分までは湧永が速攻で9-3と大きくリード。大崎は全日本の大砲コンビ宮下、首藤の動きが固い。21分、中田のスカイプレーなどで連続ゴールし反撃するが、湧永の厚いディフェンスを崩せないまま16-10で前半を折り返した。

後半に入ると、大崎は新人・相馬らを投入してゲームの流れを変えようとするが、相手チームの反則退場などのアドバンテージもミ

|    |   |   |   |   |   |   |   |   |   |   |   |   |   |   |
|----|---|---|---|---|---|---|---|---|---|---|---|---|---|---|
| 得点 | 0 | 0 | 3 | 0 | 9 | 0 | 9 | 0 | 4 | 2 | 0 | 5 | 3 |   |
| 選手 | 大 | 渡 | 矢 | 松 | 和 | 大 | 武 | 首 | 中 | 菅 | 山 | 相 | 宮 | 魚 |
| 得点 | 0 | 0 | 3 | 0 | 9 | 0 | 9 | 0 | 4 | 2 | 0 | 5 | 3 |   |
| 選手 | 大 | 渡 | 矢 | 松 | 和 | 大 | 武 | 首 | 中 | 菅 | 山 | 相 | 宮 | 魚 |



スでつぶすなど元気がない。大崎は残り3分から速攻を連発するが、時すでに遅し、気迫に勝る湧永が終始リードを保って逃げ切った。

◇6月10日(土)  
四日市市体育館

日新製鋼24 (113-914) 23 鈴鹿

〔戦評〕本日は田口、粟屋の連続得点で好スタートを切ったが、日新もすぐに追いつき、その後点を取り合って好ゲームを展開した。前半1点のリードを許した日新は、後半に入ってもよく食い下がって12分には17-17とし、18分には武田が勝ち越し点を入れたが、本日はすぐに田口が決めて追いつく。日新はタイムアップ寸前のペナルティスローを西山が決めて熱戦に終止符を打った。

得004432505000  
本木砂木藤屋口本村子村基

G K F P (審・板倉) P T

〔新〕田川 田山木斐野田田中村  
日新 田森  
得0005732112221

◇6月10日(土)

愛知・三好公園総合体育館

大同特殊鋼25 (1312-1010) 20 三陽商会

〔戦評〕立ち上がり、両チームともパスミス、シュートミスをくり返し、9分過ぎまで3-3とシーソーゲームであった。10分、大同GK秋吉の負傷退場で三陽有利かに見えたが、11分過ぎ大同が速攻で3点を連取、一時6点差をつけたが、三陽も反撃し、2点差で前半を終える。後半、大同は確実に加点し、15分過ぎには7点差まで開いた。一方三陽は、3-5分過ぎまで得点ができず攻めあぐんだが、大同のミスから連続得点、懸命の反撃を見せたが及ばなかった。

得0071005111113  
陽川田川島口坪川口田村藤

G K F P (審・細沢) P T

〔三〕宇吉浜飯田大砂山浜河近  
得0080021200010002

G K F P (審・秋山) P T

〔同〕村吉中藤村生 井木浜藤取  
得0080021200010002

G K F P (審・板倉) P T

〔日新製鋼27 (1710-115) 16 三陽商会〕  
〔戦評〕前半、開始から20分まで両チームともにセット攻撃を中心にボールをじっくり回し、ロースコアのゲーム展開となった。日新は、シュートチャンス再三陽GK宇田川の好守もあって思うように

得点できなかった。しかし、20分過ぎになって攻撃力に勝る日新が着実に得点を重ね、前半を10-5として終了。

後半に入っても日新が速攻、セットともに力を発揮し、27-16で圧勝した。

得0050001310015  
陽川橋川島口坪川口田村原

G K F P (審・川合) P T

〔新〕川 田山木斐野田田中村  
日谷田森  
得00122622222217

G K F P (審・工藤) P T

〔6月11日(日) 豊橋市総合体育館〕  
〔戦評〕前半は、相手の攻守をうかがう慎重な戦いが続いたが、数少ないチャンスを着実に速攻に結びつけた本田の先行が終始続いた。大同は多彩な攻撃を展開したが、固いディフェンスや地元出身のGK橋本に阻止され、なかばには1点差まで追いついたものの、結局前半で13-6という大差をつけられた。

本日はスターティングメンバー全員得点を達成するなど余裕をもった試合展開で、大同も後半互角の戦いをしたものの及ばなかった。

得00020340121223  
同村野中藤村生 井木浜藤取

G K F P (審・八日市) P T

〔大〕上秋田内高朝 河梅横佐名  
得0080021200010002

G K F P (審・井上) P T

〔湧〕永 藤巻原村田井川沢塚田原  
得004445103310332

〔本〕木本砂木上藤屋口本村村基  
得00225004661225000

G K F P (審・金森) P T

〔6月17日(土) 大阪市立中央体育館〕  
〔戦評〕両チームとも同じようなセットからの攻めで試合が展開され、15分過ぎまで得点が2点差と開くことなく、シーソーゲームとなった。16分過ぎに日新に退場者が出た時点で2点差となったが、その後日新が逆転、結局1点をリードして前半を終えた。

〔湧〕永 藤巻原村田井川沢塚田原  
得004445103310332

G K F P (審・井上) P T

〔新〕田川 田山木斐野田田中村  
日新 田森  
得000063300230003

G K F P (審・井上) P T

〔日〕森 宇 武西高甲日堀池野木  
得000063300230003

G K F P (審・井上) P T

〔湧〕永 藤巻原村田井川沢塚田原  
得004445103310332

G K F P (審・井上) P T

新しい時代を作ってゆくのは、  
新しいひらめき。  
そして、ひらめきを実現してくれる  
素材が求められます。  
常に新しい技術で新しい夢をかなえる  
素材をお届けしてきた日新製鋼。  
これからも時代に応える  
新しい素材をみつめてゆきます。



明日の素材をみつめる  
**日新製鋼**  
東京都千代田区丸の内3-4-1  
(新国際ビル) ☎03-216-5511 〒100

ら日新のミス誘い連続5得点。逆に日新は10分間以上も得点することができず、差を広げられてしまった。

◇6月18日(日) 呉市体育館

日新製鋼24 (1410 | 1210) 22 大崎電気

〔戦評〕大崎は、立ち上がり首藤松岡のシュートで先制したが、日新も木村、甲斐で追いつき、一進一退の攻防を展開した。両チームともキーパーの活躍でしまった試合となり、前半を同点で折り返した。

後半も追いつ追われつの試合になったが、20分過ぎから大崎のミスを確実に得点に結びつけた日新が2点差をつけて勝利をものにした。

|    |   |   |   |   |   |   |   |   |   |   |   |   |
|----|---|---|---|---|---|---|---|---|---|---|---|---|
| 得点 | 0 | 0 | 2 | 4 | 3 | 7 | 0 | 0 | 0 | 3 | 3 | 0 |
| 大崎 | 0 | 0 | 2 | 4 | 3 | 7 | 0 | 0 | 0 | 3 | 3 | 0 |
| 日新 | 0 | 0 | 0 | 0 | 0 | 0 | 0 | 0 | 0 | 0 | 0 | 0 |
| 得点 | 0 | 0 | 4 | 7 | 4 | 2 | 0 | 0 | 3 | 1 | 0 | 3 |
| 大崎 | 0 | 0 | 4 | 7 | 4 | 2 | 0 | 0 | 3 | 1 | 0 | 3 |
| 日新 | 0 | 0 | 0 | 0 | 0 | 0 | 0 | 0 | 0 | 0 | 0 | 0 |

◇6月18日(日) 西宮中央体育館

本田技研 鈴鹿 34 (1816 | 11) 19 三陽商会

〔戦評〕4名の全日本選手を擁する本田が攻守ともに力の差を見せ、三陽につけ入るスキを与えなかった。

前半から点差が開き過ぎて、本田の選手のシュート力ばかりが印象づけられる試合となった。三陽の選手の試合運びなどに工夫がほしかった。

|    |   |   |   |   |   |   |   |   |   |   |   |   |
|----|---|---|---|---|---|---|---|---|---|---|---|---|
| 得点 | 0 | 0 | 4 | 4 | 2 | 0 | 5 | 2 | 0 | 2 | 0 | 0 |
| 本田 | 0 | 0 | 4 | 4 | 2 | 0 | 5 | 2 | 0 | 2 | 0 | 0 |
| 三陽 | 0 | 0 | 0 | 0 | 0 | 0 | 0 | 0 | 0 | 0 | 0 | 0 |
| 得点 | 0 | 0 | 9 | 6 | 1 | 3 | 4 | 3 | 3 | 3 | 1 | 1 |
| 本田 | 0 | 0 | 9 | 6 | 1 | 3 | 4 | 3 | 3 | 1 | 1 | 1 |
| 三陽 | 0 | 0 | 0 | 0 | 0 | 0 | 0 | 0 | 0 | 0 | 0 | 0 |

◇6月18日(日) 岡崎市体育館

湧永製薬27 (1413 | 1011) 21 大同特殊鋼

〔戦評〕前半、大同のディフェンスの甘さを指摘するかのようによ湧永はポスト攻撃で得点を重ねていった。一方大同は、朝生のフェイントからのシュートが冴えを見せ、両者一進一退の攻防が続く。湧永の2点リードで前半を終了した。

後半、立ち上がりよりペースをつかんだ湧永は、昨年度前期の勢いを取り戻し、20分経過したところでスカイブレイを出す余裕を見せ、10点差をつけて勝敗を決定づけた。

得点0 0 8 2 1 6 0 0 0 0 0 1 3  
村野中藤村生 井木浜藤取

◇6月24日(土) 茨城・霞ヶ浦文化体育館

大崎電気23 (1211 | 128) 20 三陽商会

〔戦評〕前半立ち上がりから宮下首藤のコンビネーションと宮下的好ゲームメイクにより、大崎が着々と得点を加えて3点をリードして折り返した。

後半はシーソーゲームとなり、特に三陽GK宇田川の好守などで全く互角の展開となったが、前半のリードを守った大崎が逃げ切った。

|    |   |   |   |   |   |   |   |   |   |   |   |   |
|----|---|---|---|---|---|---|---|---|---|---|---|---|
| 得点 | 0 | 0 | 3 | 0 | 0 | 6 | 3 | 3 | 0 | 3 | 2 |   |
| 大崎 | 0 | 0 | 3 | 0 | 0 | 6 | 3 | 3 | 0 | 3 | 2 |   |
| 三陽 | 0 | 0 | 0 | 0 | 0 | 0 | 0 | 0 | 0 | 0 | 0 |   |
| 得点 | 0 | 0 | 6 | 1 | 6 | 4 | 0 | 2 | 1 | 0 | 2 | 5 |
| 大崎 | 0 | 0 | 6 | 1 | 6 | 4 | 0 | 2 | 1 | 0 | 2 | 5 |
| 三陽 | 0 | 0 | 0 | 0 | 0 | 0 | 0 | 0 | 0 | 0 | 0 | 0 |

◇6月24日(土) 宮崎・都城体育文化センター

日新製鋼20 (119 | 713) 20 大同特殊鋼

〔戦評〕前半、一進一退の立ち上がりであったが、本田はGKの好守を中心に山村のサイド攻撃で徐にリードを奪い、3点差をつけて前半を折り返した。

後半、立ち上がり本田のミスに乗じてすぐに追いついた湧永であったが、固い守りの本田は若手の活躍もあって徐々に引き離す。しかし残り3分、3点をリードした本田は消極的になったのかミスが連続し、終了間際に同点に追いつかれた。

|    |   |   |   |   |   |   |   |   |   |   |   |   |
|----|---|---|---|---|---|---|---|---|---|---|---|---|
| 得点 | 0 | 0 | 0 | 4 | 0 | 4 | 3 | 7 | 0 | 3 | 0 | 1 |
| 本田 | 0 | 0 | 0 | 4 | 0 | 4 | 3 | 7 | 0 | 3 | 0 | 1 |
| 三陽 | 0 | 0 | 0 | 0 | 0 | 0 | 0 | 0 | 0 | 0 | 0 | 0 |
| 得点 | 0 | 0 | 6 | 6 | 6 | 0 | 0 | 0 | 1 | 2 | 1 |   |
| 本田 | 0 | 0 | 6 | 6 | 6 | 0 | 0 | 0 | 1 | 2 | 1 |   |
| 三陽 | 0 | 0 | 0 | 0 | 0 | 0 | 0 | 0 | 0 | 0 | 0 |   |

|    |   |   |   |   |   |   |   |   |   |   |   |   |
|----|---|---|---|---|---|---|---|---|---|---|---|---|
| 得点 | 0 | 0 | 0 | 0 | 0 | 0 | 0 | 0 | 0 | 0 | 0 | 0 |
| 日新 | 0 | 0 | 0 | 0 | 0 | 0 | 0 | 0 | 0 | 0 | 0 | 0 |
| 大同 | 0 | 0 | 0 | 0 | 0 | 0 | 0 | 0 | 0 | 0 | 0 | 0 |
| 得点 | 0 | 0 | 6 | 6 | 6 | 0 | 0 | 0 | 1 | 2 | 1 |   |
| 日新 | 0 | 0 | 6 | 6 | 6 | 0 | 0 | 0 | 1 | 2 | 1 |   |
| 大同 | 0 | 0 | 0 | 0 | 0 | 0 | 0 | 0 | 0 | 0 | 0 |   |

〔戦評〕前半、大同が先行した。大同の高村、日新の高木のロングシュートの打ち合いとなった。動

OSAKI



電気をみちびく。

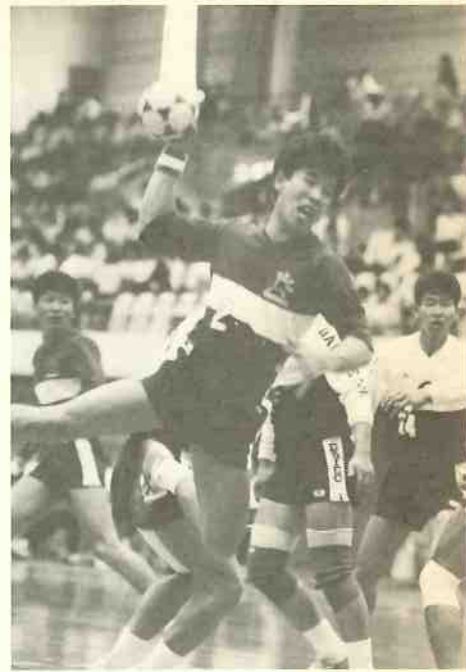
未来へみちびく。

— 計測と制御 —

大崎電気工業株式会社

本社 〒141 東京都品川区東五反田2-2-7  
電話 (03) 443-7171(代表) FAX (03) 447-5844





◇7月2日(日)  
東京・青山学院記念館

きが今ひとつかみ合わない日新に  
対し、大同・朝生の今シーズン絶  
好調の速攻、サイドシュートなど  
が決まり、前半は13-9と大同が  
4点をリードした。

後半に入ってもなかなかリズム  
に乗れなかった日新だが、それ  
も大同のミスもあってジリジリと  
追い上げ、15分に1点差、20分  
には高木のロングで17-17と追いつ  
いた。その後逆に日新が1点をリ  
ードして逃げ切るかと思われたが、  
終了直前、大同の高村が決めて20  
-20で引き分けた。

得004356000110  
同村野中藤村生 井木浜藤取  
大上濱田内高朝 河植横佐名

G K { F P (審・切通)  
新田川田山木斐野田本田中村  
日森宇武西高甲日堀藤池野木  
得0034721122000

湧永製薬 32 [1814 | 911] 20 三陽商会

〔戦評〕前半立ち上がり、三陽は  
湧永の固いディフェンスを攻めあ  
ぐみ、5-0とリードされる。し  
かしその後、粘り強いディフェ  
スからの速攻などで一時は9-9  
の同点にまで追いついたが、結局  
前半は14-11と湧永が3点をリ  
ードして終了。後半に入ると、湧永  
は積極的に前に出る攻撃的なディ  
フェンスで三陽につけ入るすきを

得00620002420004  
陽川田川島口坪川口田村原  
三田吉濱飯田大砂山浜河吉

G K { F P (審・酒井)  
永藤卷原村田井川沢田原  
湧徐井酒河玉堀新中長奥楯  
得002474232262

与えず、速攻などで着々と得点を  
重ね、32-20で快勝した。

◇7月2日(日)  
福井県営体育館

本田技研 22 [1210 | 1012] 22 大崎電気

〔戦評〕前半立ち上がり大崎・大  
和田が先制、しかし本田もすぐに  
返して一進一退の展開。本田は15  
分頃から約10分間攻めあぐみ、大  
崎が2点をリードして前半を折り  
返した。

後半に入って2分過ぎに本田が  
同点に追いつき、再び一進一退の  
展開となる。共に決定的リードを  
奪えず、本田の1点リードを終了  
30秒前、大崎・甲斐が決めて同点  
に追いつき試合終了。

得000314255002  
崎辺内岡田田藤田本斐田馬下  
大渡矢松和武首中山甲菅相宮

G K { F P (審・志々場)  
本木島木上藤屋口本村村基  
得000100006000420

G K { F P (審・後藤)  
藤卷原村田井川沢田原  
湧徐井酒河玉堀新中長奥楯  
得002474232262

女子

◇6月3日(土)  
東海市民体育館

日 本 26 [1412 | 918] 17 シャト

〔戦評〕前半、ビクター長田の得  
点で始まる。シャトレゼも嶋崎  
で応戦するが、海道、嶋崎のロン  
グ陣にキレがなく、ポストへのパ  
スも読まれ、苦戦を強いられる。  
一方ビクターは、長田が要所で点  
をあげ差を広げる。

後半、シャトレゼは生方の得  
点で反撃を見せたが、ビクターは  
GK小口の冷静なキーピングで得  
点を阻止し、攻めては速攻にカッ  
トイン、スピード豊かな展開で着  
実に点差を広げた。

得0011540203001  
ト山葉松崎道沢沼林原方岸俣  
シャ丸千小嶋海松黒小江生山小

G K { F P (審・楓)  
藤田川條松田藤岡内村  
得00412310101004

◇6月10日(土)  
愛知・三好公園総合体育館  
大崎電気 32 [1418 | 1211] 23 日 本

〔戦評〕ビクターは5分過ぎまで  
6本のシュートを打ったが決まら  
ず苦戦したが、枝川、長田の活躍  
で18分過ぎまで9-9の同点で頑  
張った。しかし、16分から10分間  
得点できず、一方大崎はその間に  
尹の豪快なシュートで着実に加  
前半を18-11で終了した。

後半、大崎は金、尹を中心に得  
点、ビクターも長田、枝川を中心  
に頑張ったが、終ってみれば大崎  
の快勝であった。

日本ビクターの長田は史上2人  
目の「300ゴール」を達成、ま  
た、同じくビクターの武藤は、56  
試合連続得点の新記録を達成した。

得0002340223220  
ト山葉松崎沢沼林寺原方岸田  
シャ丸千小嶋松黒小江生山成

G K { F P (審・菊池)  
見田田木川村池本辺瀬田川  
得00615334100000

◇6月10日(土)  
山梨・鐘山スポーツセンター  
大和銀行 20 [137 | 108] 18 シャト

〔戦評〕前半、大和は大砲・丸田  
が3連続ゴールを決め、好調な滑

り出しを見せる。対するシャトレ  
ーゼはエース海道が負傷欠場で戦  
力に不安があった。しかし、その  
海道の穴を見事にカバーして前半  
22分まで追いつ追われつ試合展  
開で、25分には8-5とシャトレ  
ーゼがリードした。

後半に入つて、大和は丸田、巽  
川のフロッターコンビのクロス攻  
撃を軸にシャトレーゼを攻める。  
対するシャトレーゼは、嶋崎、生  
方を中心にボールを細かくつない  
でスピードのある攻撃で対抗する。  
後半25分まで一進一退で18-18の  
同点。残り2分で双方打ち合いに  
なったが、最後に大和が2ゴール  
を決めて辛うじて勝つた。

|    |   |   |   |   |   |   |   |   |   |    |    |   |
|----|---|---|---|---|---|---|---|---|---|----|----|---|
| 得点 | 1 | 0 | 2 | 4 | 1 | 3 | 1 | 4 | 0 | 0  | 0  | 1 |
| 選手 | 田 | 田 | 木 | 石 | 井 | 田 | 出 | 糸 | 田 | 井  | 井  | 島 |
| 得点 | 0 | 0 | 0 | 1 | 1 | 1 | 1 | 1 | 2 | 0  | 0  | 0 |
| 選手 | 大 | 佐 | 宗 | 森 | 藤 | 前 | 梅 | 江 | 鷺 | 野  | 金  | 小 |
| 得点 | 0 | 0 | 0 | 2 | 4 | 5 | 3 | 0 | 2 | 10 | 6  | 0 |
| 選手 | 大 | 佐 | 宗 | 森 | 藤 | 前 | 梅 | 江 | 鷺 | 野  | 金  | 小 |
| 得点 | 0 | 0 | 0 | 0 | 2 | 4 | 5 | 3 | 0 | 2  | 10 | 6 |
| 選手 | 大 | 佐 | 宗 | 森 | 藤 | 前 | 梅 | 江 | 鷺 | 野  | 金  | 小 |
| 得点 | 0 | 0 | 0 | 0 | 2 | 4 | 5 | 3 | 0 | 2  | 10 | 6 |
| 選手 | 大 | 佐 | 宗 | 森 | 藤 | 前 | 梅 | 江 | 鷺 | 野  | 金  | 小 |
| 得点 | 0 | 0 | 0 | 0 | 2 | 4 | 5 | 3 | 0 | 2  | 10 | 6 |
| 選手 | 大 | 佐 | 宗 | 森 | 藤 | 前 | 梅 | 江 | 鷺 | 野  | 金  | 小 |
| 得点 | 0 | 0 | 0 | 0 | 2 | 4 | 5 | 3 | 0 | 2  | 10 | 6 |
| 選手 | 大 | 佐 | 宗 | 森 | 藤 | 前 | 梅 | 江 | 鷺 | 野  | 金  | 小 |
| 得点 | 0 | 0 | 0 | 0 | 2 | 4 | 5 | 3 | 0 | 2  | 10 | 6 |
| 選手 | 大 | 佐 | 宗 | 森 | 藤 | 前 | 梅 | 江 | 鷺 | 野  | 金  | 小 |
| 得点 | 0 | 0 | 0 | 0 | 2 | 4 | 5 | 3 | 0 | 2  | 10 | 6 |
| 選手 | 大 | 佐 | 宗 | 森 | 藤 | 前 | 梅 | 江 | 鷺 | 野  | 金  | 小 |
| 得点 | 0 | 0 | 0 | 0 | 2 | 4 | 5 | 3 | 0 | 2  | 10 | 6 |
| 選手 | 大 | 佐 | 宗 | 森 | 藤 | 前 | 梅 | 江 | 鷺 | 野  | 金  | 小 |
| 得点 | 0 | 0 | 0 | 0 | 2 | 4 | 5 | 3 | 0 | 2  | 10 | 6 |
| 選手 | 大 | 佐 | 宗 | 森 | 藤 | 前 | 梅 | 江 | 鷺 | 野  | 金  | 小 |
| 得点 | 0 | 0 | 0 | 0 | 2 | 4 | 5 | 3 | 0 | 2  | 10 | 6 |
| 選手 | 大 | 佐 | 宗 | 森 | 藤 | 前 | 梅 | 江 | 鷺 | 野  | 金  | 小 |
| 得点 | 0 | 0 | 0 | 0 | 2 | 4 | 5 | 3 | 0 | 2  | 10 | 6 |
| 選手 | 大 | 佐 | 宗 | 森 | 藤 | 前 | 梅 | 江 | 鷺 | 野  | 金  | 小 |
| 得点 | 0 | 0 | 0 | 0 | 2 | 4 | 5 | 3 | 0 | 2  | 10 | 6 |
| 選手 | 大 | 佐 | 宗 | 森 | 藤 | 前 | 梅 | 江 | 鷺 | 野  | 金  | 小 |
| 得点 | 0 | 0 | 0 | 0 | 2 | 4 | 5 | 3 | 0 | 2  | 10 | 6 |
| 選手 | 大 | 佐 | 宗 | 森 | 藤 | 前 | 梅 | 江 | 鷺 | 野  | 金  | 小 |
| 得点 | 0 | 0 | 0 | 0 | 2 | 4 | 5 | 3 | 0 | 2  | 10 | 6 |
| 選手 | 大 | 佐 | 宗 | 森 | 藤 | 前 | 梅 | 江 | 鷺 | 野  | 金  | 小 |
| 得点 | 0 | 0 | 0 | 0 | 2 | 4 | 5 | 3 | 0 | 2  | 10 | 6 |
| 選手 | 大 | 佐 | 宗 | 森 | 藤 | 前 | 梅 | 江 | 鷺 | 野  | 金  | 小 |
| 得点 | 0 | 0 | 0 | 0 | 2 | 4 | 5 | 3 | 0 | 2  | 10 | 6 |
| 選手 | 大 | 佐 | 宗 | 森 | 藤 | 前 | 梅 | 江 | 鷺 | 野  | 金  | 小 |
| 得点 | 0 | 0 | 0 | 0 | 2 | 4 | 5 | 3 | 0 | 2  | 10 | 6 |
| 選手 | 大 | 佐 | 宗 | 森 | 藤 | 前 | 梅 | 江 | 鷺 | 野  | 金  | 小 |
| 得点 | 0 | 0 | 0 | 0 | 2 | 4 | 5 | 3 | 0 | 2  | 10 | 6 |
| 選手 | 大 | 佐 | 宗 | 森 | 藤 | 前 | 梅 | 江 | 鷺 | 野  | 金  | 小 |
| 得点 | 0 | 0 | 0 | 0 | 2 | 4 | 5 | 3 | 0 | 2  | 10 | 6 |
| 選手 | 大 | 佐 | 宗 | 森 | 藤 | 前 | 梅 | 江 | 鷺 | 野  | 金  | 小 |
| 得点 | 0 | 0 | 0 | 0 | 2 | 4 | 5 | 3 | 0 | 2  | 10 | 6 |
| 選手 | 大 | 佐 | 宗 | 森 | 藤 | 前 | 梅 | 江 | 鷺 | 野  | 金  | 小 |
| 得点 | 0 | 0 | 0 | 0 | 2 | 4 | 5 | 3 | 0 | 2  | 10 | 6 |
| 選手 | 大 | 佐 | 宗 | 森 | 藤 | 前 | 梅 | 江 | 鷺 | 野  | 金  | 小 |
| 得点 | 0 | 0 | 0 | 0 | 2 | 4 | 5 | 3 | 0 | 2  | 10 | 6 |
| 選手 | 大 | 佐 | 宗 | 森 | 藤 | 前 | 梅 | 江 | 鷺 | 野  | 金  | 小 |
| 得点 | 0 | 0 | 0 | 0 | 2 | 4 | 5 | 3 | 0 | 2  | 10 | 6 |
| 選手 | 大 | 佐 | 宗 | 森 | 藤 | 前 | 梅 | 江 | 鷺 | 野  | 金  | 小 |
| 得点 | 0 | 0 | 0 | 0 | 2 | 4 | 5 | 3 | 0 | 2  | 10 | 6 |
| 選手 | 大 | 佐 | 宗 | 森 | 藤 | 前 | 梅 | 江 | 鷺 | 野  | 金  | 小 |
| 得点 | 0 | 0 | 0 | 0 | 2 | 4 | 5 | 3 | 0 | 2  | 10 | 6 |
| 選手 | 大 | 佐 | 宗 | 森 | 藤 | 前 | 梅 | 江 | 鷺 | 野  | 金  | 小 |
| 得点 | 0 | 0 | 0 | 0 | 2 | 4 | 5 | 3 | 0 | 2  | 10 | 6 |
| 選手 | 大 | 佐 | 宗 | 森 | 藤 | 前 | 梅 | 江 | 鷺 | 野  | 金  | 小 |
| 得点 | 0 | 0 | 0 | 0 | 2 | 4 | 5 | 3 | 0 | 2  | 10 | 6 |
| 選手 | 大 | 佐 | 宗 | 森 | 藤 | 前 | 梅 | 江 | 鷺 | 野  | 金  | 小 |
| 得点 | 0 | 0 | 0 | 0 | 2 | 4 | 5 | 3 | 0 | 2  | 10 | 6 |
| 選手 | 大 | 佐 | 宗 | 森 | 藤 | 前 | 梅 | 江 | 鷺 | 野  | 金  | 小 |
| 得点 | 0 | 0 | 0 | 0 | 2 | 4 | 5 | 3 | 0 | 2  | 10 | 6 |
| 選手 | 大 | 佐 | 宗 | 森 | 藤 | 前 | 梅 | 江 | 鷺 | 野  | 金  | 小 |
| 得点 | 0 | 0 | 0 | 0 | 2 | 4 | 5 | 3 | 0 | 2  | 10 | 6 |
| 選手 | 大 | 佐 | 宗 | 森 | 藤 | 前 | 梅 | 江 | 鷺 | 野  | 金  | 小 |
| 得点 | 0 | 0 | 0 | 0 | 2 | 4 | 5 | 3 | 0 | 2  | 10 | 6 |
| 選手 | 大 | 佐 | 宗 | 森 | 藤 | 前 | 梅 | 江 | 鷺 | 野  | 金  | 小 |
| 得点 | 0 | 0 | 0 | 0 | 2 | 4 | 5 | 3 | 0 | 2  | 10 | 6 |
| 選手 | 大 | 佐 | 宗 | 森 | 藤 | 前 | 梅 | 江 | 鷺 | 野  | 金  | 小 |
| 得点 | 0 | 0 | 0 | 0 | 2 | 4 | 5 | 3 | 0 | 2  | 10 | 6 |
| 選手 | 大 | 佐 | 宗 | 森 | 藤 | 前 | 梅 | 江 | 鷺 | 野  | 金  | 小 |
| 得点 | 0 | 0 | 0 | 0 | 2 | 4 | 5 | 3 | 0 | 2  | 10 | 6 |
| 選手 | 大 | 佐 | 宗 | 森 | 藤 | 前 | 梅 | 江 | 鷺 | 野  | 金  | 小 |
| 得点 | 0 | 0 | 0 | 0 | 2 | 4 | 5 | 3 | 0 | 2  | 10 | 6 |
| 選手 | 大 | 佐 | 宗 | 森 | 藤 | 前 | 梅 | 江 | 鷺 | 野  | 金  | 小 |
| 得点 | 0 | 0 | 0 | 0 | 2 | 4 | 5 | 3 | 0 | 2  | 10 | 6 |
| 選手 | 大 | 佐 | 宗 | 森 | 藤 | 前 | 梅 | 江 | 鷺 | 野  | 金  | 小 |
| 得点 | 0 | 0 | 0 | 0 | 2 | 4 | 5 | 3 | 0 | 2  | 10 | 6 |
| 選手 | 大 | 佐 | 宗 | 森 | 藤 | 前 | 梅 | 江 | 鷺 | 野  | 金  | 小 |
| 得点 | 0 | 0 | 0 | 0 | 2 | 4 | 5 | 3 | 0 | 2  | 10 | 6 |
| 選手 | 大 | 佐 | 宗 | 森 | 藤 | 前 | 梅 | 江 | 鷺 | 野  | 金  | 小 |
| 得点 | 0 | 0 | 0 | 0 | 2 | 4 | 5 | 3 | 0 | 2  | 10 | 6 |
| 選手 | 大 | 佐 | 宗 | 森 | 藤 | 前 | 梅 | 江 | 鷺 | 野  | 金  | 小 |
| 得点 | 0 | 0 | 0 | 0 | 2 | 4 | 5 | 3 | 0 | 2  | 10 | 6 |
| 選手 | 大 | 佐 | 宗 | 森 | 藤 | 前 | 梅 | 江 | 鷺 | 野  | 金  | 小 |
| 得点 | 0 | 0 | 0 | 0 | 2 | 4 | 5 | 3 | 0 | 2  | 10 | 6 |
| 選手 | 大 | 佐 | 宗 | 森 | 藤 | 前 | 梅 | 江 | 鷺 | 野  | 金  | 小 |
| 得点 | 0 | 0 | 0 | 0 | 2 | 4 | 5 | 3 | 0 | 2  | 10 | 6 |
| 選手 | 大 | 佐 | 宗 | 森 | 藤 | 前 | 梅 | 江 | 鷺 | 野  | 金  | 小 |
| 得点 | 0 | 0 | 0 | 0 | 2 | 4 | 5 | 3 | 0 | 2  | 10 | 6 |
| 選手 | 大 | 佐 | 宗 | 森 | 藤 | 前 | 梅 | 江 | 鷺 | 野  | 金  | 小 |
| 得点 | 0 | 0 | 0 | 0 | 2 | 4 | 5 | 3 | 0 | 2  | 10 | 6 |
| 選手 | 大 | 佐 | 宗 | 森 | 藤 | 前 | 梅 | 江 | 鷺 | 野  | 金  | 小 |
| 得点 | 0 | 0 | 0 | 0 | 2 | 4 | 5 | 3 | 0 | 2  | 10 | 6 |
| 選手 | 大 | 佐 | 宗 | 森 | 藤 | 前 | 梅 | 江 | 鷺 | 野  | 金  | 小 |
| 得点 | 0 | 0 | 0 | 0 | 2 | 4 | 5 | 3 | 0 | 2  | 10 | 6 |
| 選手 | 大 | 佐 | 宗 | 森 | 藤 | 前 | 梅 | 江 | 鷺 | 野  | 金  | 小 |
| 得点 | 0 | 0 | 0 | 0 | 2 | 4 | 5 | 3 | 0 | 2  | 10 | 6 |
| 選手 | 大 | 佐 | 宗 | 森 | 藤 | 前 | 梅 | 江 | 鷺 | 野  | 金  | 小 |
| 得点 | 0 | 0 | 0 | 0 | 2 | 4 | 5 | 3 | 0 | 2  | 10 | 6 |
| 選手 | 大 | 佐 | 宗 | 森 | 藤 | 前 | 梅 | 江 | 鷺 | 野  | 金  | 小 |
| 得点 | 0 | 0 | 0 | 0 | 2 | 4 | 5 | 3 | 0 | 2  | 10 | 6 |
| 選手 | 大 | 佐 | 宗 | 森 | 藤 | 前 | 梅 | 江 | 鷺 | 野  | 金  | 小 |
| 得点 | 0 | 0 | 0 | 0 | 2 | 4 | 5 | 3 | 0 | 2  | 10 | 6 |
| 選手 | 大 | 佐 | 宗 | 森 | 藤 | 前 | 梅 | 江 | 鷺 | 野  | 金  | 小 |
| 得点 | 0 | 0 | 0 | 0 | 2 | 4 | 5 | 3 | 0 | 2  | 10 | 6 |
| 選手 | 大 | 佐 | 宗 | 森 | 藤 | 前 | 梅 | 江 | 鷺 | 野  | 金  | 小 |
| 得点 | 0 | 0 | 0 | 0 | 2 | 4 | 5 | 3 | 0 | 2  | 10 | 6 |
| 選手 | 大 | 佐 | 宗 | 森 | 藤 | 前 | 梅 | 江 | 鷺 | 野  | 金  | 小 |
| 得点 | 0 | 0 | 0 | 0 | 2 | 4 | 5 | 3 | 0 | 2  | 10 | 6 |
| 選手 | 大 | 佐 | 宗 | 森 | 藤 | 前 | 梅 | 江 | 鷺 | 野  | 金  | 小 |
| 得点 | 0 | 0 | 0 | 0 | 2 | 4 | 5 | 3 | 0 | 2  | 10 | 6 |
| 選手 | 大 | 佐 | 宗 | 森 | 藤 | 前 | 梅 | 江 | 鷺 | 野  | 金  | 小 |
| 得点 | 0 | 0 | 0 | 0 | 2 | 4 | 5 | 3 | 0 | 2  | 10 | 6 |
| 選手 | 大 | 佐 | 宗 | 森 | 藤 | 前 | 梅 | 江 | 鷺 | 野  | 金  | 小 |
| 得点 | 0 | 0 | 0 | 0 | 2 | 4 | 5 | 3 | 0 | 2  | 10 | 6 |
| 選手 | 大 | 佐 | 宗 | 森 | 藤 | 前 | 梅 | 江 | 鷺 | 野  | 金  | 小 |
| 得点 | 0 | 0 | 0 | 0 | 2 | 4 | 5 | 3 | 0 | 2  | 10 | 6 |
| 選手 | 大 | 佐 | 宗 | 森 | 藤 | 前 | 梅 | 江 | 鷺 | 野  | 金  | 小 |
| 得点 | 0 | 0 | 0 | 0 | 2 | 4 | 5 | 3 | 0 | 2  | 10 | 6 |
| 選手 | 大 | 佐 | 宗 | 森 | 藤 | 前 | 梅 | 江 | 鷺 | 野  | 金  | 小 |
| 得点 | 0 | 0 | 0 | 0 | 2 | 4 | 5 | 3 | 0 | 2  | 10 | 6 |
| 選手 | 大 | 佐 | 宗 | 森 |   |   |   |   |   |    |    |   |



るが、19-16で前半を折り返す。後半、出だし大和のシュートミスが目立ち、大崎がコンスタントに加点。中盤、金の要所で得点が光り、一方大和はシュートミスが目立つ。終盤、大和が猛追を見せたが、大崎が逃げ切った。

◇6月18日(日)  
兵庫・西宮中央体育館

大和銀行 26 (1313 | 1112) 23日 本  
ビクター

〔戦評〕両チームともスピードがあり、パワフルなプレーが続けられ、一進一退のゲームが展開された。ディフェンスはビクターの詰めの甘さが目立ち、大和はロングに対しての詰めが甘かった。オフエンスでは、大和・上村のアシストプレー、回り込みシュートが印象に残ったゲームであった。

得000256020109  
石本島田内山津利嶋藤村田嘉  
〔立川横山中武毛野斉石古比〕  
G K F P (審・板倉) P T (3) 25

得0000546500480  
崎木片田井川原口宮田金尹松  
〔大佐宗森藤前梅江鷺野〕  
G K F P (審・岩本) P T (2) 32

◇6月18日(日)  
愛知・岡崎市体育館

大崎電気 32 (1814 | 1213) 25 立石電機  
山鹿

〔戦評〕尹、梅原の大型選手を中心とした大崎に対し、今日の立石は比嘉のあらゆる角度からのステップシュートが冴え、前半15分まで7-7の互角の立ち上がりとなった。その後大崎が2点リードし、そのままペースをつかむかみえしたが、立石も粘りをつけて追いつき1点を争う好ゲームとなった。

しかし、後半立石は比嘉に類りさりの消極的な攻撃となつてしまい、逆に大崎は持ち前の粘り強いディフェンスから確実にボールを回し、全員を得点を重ねた。前半のペースを取り戻したい立石は、2-4ディフェンスで対応し、終了4分前に3点差と追いつけたが大崎もラストスパートをかけ、連続4得点で勝負を決めた。

得007722020012  
口田藤田川條松田藤岡内村  
〔小山武長枝下平太工永山中〕  
G K F P (審・浜原) P T (2) 23

得008080646100010  
和見田田木川村池本辺瀨田野  
〔増岡丸鈴袋上小藤渡木松上〕  
G K F P (審・大原) P T (1) 26

◇6月18日(日)  
広島・呉市体育館

ジャスコ 21 (1110 | 710) 17 シャト  
レゼ

〔戦評〕さすが1部チームの試合らしく両チームともスピード感あ

ふれるプレーを展開した。ジャスコは、速攻、ポストプレーで得点し、時折見せる池田のステップシュートが効果的に決まった。シャトレーゼも松沢のサイド、ミドルシュートなどで応戦し、前半は10-10の同点で折り返す。

後半もジャスコは着実に加点していく。シャトレーゼは必要以上にポストにパスを入れようと、ジャスコのディフェンスを崩せない。シャトレーゼは同点にするがそれが精一杯で常に自分たちのペースでプレーしたジャスコが勝利を取めた。

得0001511100720  
山藤松崎沼沼林寺原方岸俣  
〔丸工小島松黒小江生山小野〕  
G K F P (審・古富) P T (2) 17

得00222185220001  
田林木田石井田出糸田井島  
〔深々々〕  
G K F P (審・中本) P T (0) 21

◇6月24日(土)  
茨城・霞ヶ浦文化体育館

日 本 22 (913 | 69) 15 ジャスコ  
ビクター

〔戦評〕終始ビクターのリードで展開された。特に武藤、長田のゲームメイク、ロング、ポストシュートが目立った。

ジャスコがシュートミスが目立ち、後半ペナルティスロー2本

をはずすなど、なかなか追撃がかなわず、ビクターが余裕を持って逃げ切った。

得0032142110020  
田木田石井田出糸田井島  
〔深々々〕  
G K F P (審・大出) P T (1) 15

得0053422030050  
〔小山武長枝下平太永山中小〕  
G K F P (審・中山) P T (1) 22

得002054500560  
山藤松崎沼沼林寺原方岸俣  
〔丸工小島海松黒小生山小野〕  
G K F P (審・南城) P T (7) 27

◇6月25日(日)  
鹿児島・国分市総合体育館

大崎電気 36 (1521 | 1413) 27 シャト  
レゼ

〔戦評〕大崎・尹のカットインで簡単に先取。シャトレーゼも山岸のPTで返すが、大崎は金、尹で連取。シャトレーゼも食い下がったが、残り5分頃から大崎の速攻ポストと6連続得点で8点差で前半を終わる。

後半も梅原、江口の得点で大崎

# Your Staff Daiwa

これからの時代、情報と金融は(ダイワ)が大いにお役に立てる分野です。

## 大和銀行




Daiwa Bank



ベイスで始まる。シャトレレーゼも粘るが、大崎の固いディフェンスを崩すことがなかなかできず、逆に速い動きの大崎の攻撃でシャトレレーゼに退場者が相つぐ。しかし13分過ぎからシャトレレーゼも追い上げ、後半は互角の展開となるが前半の8点差が大きく、大崎の完勝に終わった。

◇6月25日(日) 広島市東区スポーツセンター

大和銀行 27 (1314 | 911) 20 立石電機 鹿

〔戦評〕立ち上がり大和は得意の速攻で加点し、リードを奪った。一方の立石も徐々にセット攻撃が冴え、中盤は一進一退の好ゲームとなった。前半終了間際、大和が速攻を決め、3点差で折り返した。後半は大和がミドル攻撃を軸に

積極的に攻め、徐々にリードを広げた。立石は、相手チームの退場時に逆にリードを広げられたのが悔やまれる。

得0 0 0 2 5 3 0 1 2 1 0 6  
立石 本島田内山津利嶋藤村田嘉

G K F P (審・中本)

和見田田木川村池本辺瀬田川  
大増岡丸鈴襲上小藤渡木松瀬  
得0 1 6 5 6 1 4 1 1 0 2 0  
27 (6) P T

◇7月2日(日)

東京・青手学院記念館

立石電機 24 (1410 | 812) 20 シャトレ 鹿

〔戦評〕前半、お互いにスピーディな動きで1点を争う好ゲームと

なったが、終了直前シャトレレーゼ海道のロングシュートが決まり、シャトレレーゼの2点リードで前半を終了した。

後半に入ると、徐々に立石のベイスとなり、大事な場面でG K岡本がペナルティーを2本阻止するなど、残り10分間は完全に立石のベイスとなり、比嘉が後半6得点する活躍を見せ、立石が逆転勝ちを取めた。

得0 0 2 3 2 1 0 4 1 2 5 0  
立石 山葉崎道沢沼林寺原方岸沢  
〔シ〕丸千島海松黒小江生山野

G K F P (審・小笠原 浜田)

立石 本島田内山津利嶋藤村田嘉  
得0 0 2 2 1 4 6 0 4 1 0 0 6  
立石 岡川横山中武毛野斉石古比

◇7月2日(日) 福井県営体育館

ジャスコ 23 (1112 | 913) 22 大和銀行

〔戦評〕前半、ジャスコが先制、大和は攻めてはシュートミスが多く、また守っては反則から相手にペナルティースローを与える苦しい立ち上がり。しかし、じりじりと追い上げ、前半終了間際に巽川がペナルティースローを決めて13 | 12と1点をリードして前半終了。

後半に入ると大和が2点を連取。しかし、ジャスコも中盤じりじりと追い上げ、25分過ぎに遂に22 | 21と逆転。大和も残り2分追いつくが、ジャスコは終了間際、石田が決めて1点差を逃げ切った。

得0 0 3 3 6 3 3 5 0 0 2 0 0  
和見田田木川村池辺瀬田川吉  
大増築丸鈴襲上小渡木松瀬又

G K F P (審・八日市屋 金森)

〔前期順位〕  
田木田石井田出糸田井鳥  
得0 0 4 4 0 4 4 7 3 0 0 0 1  
ジャスコ 小吉佐石常川池東寿稲令勝

- ① 大崎電気
- ② 大和銀行
- ③ 日本ビクター
- ④ 立石電機山鹿
- ⑤ ジャスコ
- ⑥ シャトレレーゼ

日本が生んだ世界のボール  
日本ハンドボール協会検定球 (J・H・A)



タチカラ シムレスボール

タチカラのハンドボールは縫ボールと同じ構造のチューブが離れたL・B・C中空製法です。



タチカラ株式会社

東京都台東区松ヶ谷1-11-7  
東京・大阪・名古屋・福岡・札幌



# 各地学生春季リーグ戦結果

## 北海道学生

### ▼男子1部

|                                     |    |       |
|-------------------------------------|----|-------|
| 函館大                                 | 56 | 釧路教大  |
| 函館大                                 | 26 | 北海道大  |
| 函館大                                 | 33 | 北大医学部 |
| 函館大                                 | 44 | 函館教大  |
| 函館大                                 | 28 | 小樽商大  |
| 北海道大                                | 35 | 釧路教大  |
| 北海道大                                | 26 | 北大医学部 |
| 北海道大                                | 28 | 函館教大  |
| 北海道大                                | 25 | 小樽商大  |
| 北大医学部                               | 36 | 釧路教大  |
| 北大医学部                               | 25 | 函館教大  |
| 北大医学部                               | 18 | 小樽商大  |
| 小樽商大                                | 41 | 釧路教大  |
| 小樽商大                                | 27 | 函館商大  |
| 函館商大                                | 24 | 釧路教大  |
| 〔順位〕①函館大②北海道大③北海道大④小樽商大⑤函館教育大⑥釧路教育大 |    |       |

### ▼男子3部

|                                     |    |       |
|-------------------------------------|----|-------|
| 札幌大                                 | 32 | 道都大   |
| 札幌大                                 | 28 | 北見工大  |
| 札幌大                                 | 36 | 札幌学院大 |
| 札幌大                                 | 39 | 北海学院大 |
| 札幌大                                 | 32 | 釧路公立大 |
| 札幌大                                 | 31 | 北見工大  |
| 道都大                                 | 39 | 札幌学院大 |
| 道都大                                 | 40 | 北海学院大 |
| 道都大                                 | 26 | 釧路公立大 |
| 道都大                                 | 19 | 北見工大  |
| 釧路公立大                               | 24 | 札幌学院大 |
| 釧路公立大                               | 35 | 北海学院大 |
| 北見工大                                | 26 | 札幌学院大 |
| 北見工大                                | 42 | 北海学院大 |
| 北海学院大                               | 14 | 札幌学院大 |
| 〔順位〕①札幌大②道都大③釧路公立大④北見工大⑤北海学院大⑥札幌学院大 |    |       |

〔順位〕①北海道学園大②北星学園大③旭川教育大④北海道工大⑤室蘭工大

### ▼男子2部

|                       |    |       |
|-----------------------|----|-------|
| 北海学園大                 | 28 | 北星学園大 |
| 北海学園大                 | 35 | 旭川教大  |
| 北海学園大                 | 33 | 北海道工大 |
| 北海学園大                 | 33 | 室蘭工大  |
| 北海学園大                 | 24 | 旭川教大  |
| 北星学園大                 | 18 | 北海道工大 |
| 北星学園大                 | 26 | 室蘭工大  |
| 旭川教大                  | 39 | 北海道工大 |
| 旭川教大                  | 34 | 室蘭工大  |
| 北海道工大                 | 25 | 室蘭工大  |
| 北海道工大                 | 19 | 室蘭工大  |
| 〔順位〕①旭川教育大②北海道大③北星学園大 |    |       |

### ▼女子

|                       |    |       |
|-----------------------|----|-------|
| 旭川教大                  | 19 | 北海道短大 |
| 旭川教大                  | 13 | 北星学園大 |
| 北海道短大                 | 15 | 北星学園大 |
| 〔順位〕①旭川教育大②北海道大③北星学園大 |    |       |

## 東北学生

|       |    |       |
|-------|----|-------|
| 東北福祉大 | 21 | 東北学院大 |
| 東北福祉大 | 18 | 東北学院大 |

### ▼女子

|                                  |    |       |
|----------------------------------|----|-------|
| 東北福祉大                            | 20 | 岩手大   |
| 東北福祉大                            | 20 | 福島大   |
| 東北福祉大                            | 29 | 山形大   |
| 東北福祉大                            | 33 | 山形大   |
| 東北福祉大                            | 18 | 岩手大   |
| 東北学院大                            | 28 | 山形大   |
| 東北学院大                            | 30 | 山形大   |
| 東北学院大                            | 29 | 山形大   |
| 岩手大                              | 31 | 仙台大   |
| 岩手大                              | 18 | 福島大   |
| 福島大                              | 19 | 東北学院大 |
| 福島大                              | 27 | 山形大   |
| 福島大                              | 21 | 仙台大   |
| 仙台大                              | 19 | 山形大   |
| 〔順位〕①東北福祉大②東北学院大③岩手大④福島大⑤仙台大⑥山形大 |    |       |

## 関東学生

### ▼男子1部

|                                  |    |       |
|----------------------------------|----|-------|
| 宮教大                              | 25 | 宮教大   |
| 宮教大                              | 25 | 弘前大   |
| 宮教大                              | 23 | 秋田大   |
| 宮教大                              | 46 | 日大工学部 |
| 宮教大                              | 40 | 北里大   |
| 東北大                              | 17 | 弘前大   |
| 東北大                              | 13 | 秋田大   |
| 東北大                              | 26 | 日大工学部 |
| 宮教大                              | 34 | 日大工学部 |
| 宮教大                              | 26 | 北里大   |
| 宮教大                              | 25 | 秋田大   |
| 弘前大                              | 46 | 日大工学部 |
| 弘前大                              | 33 | 日大工学部 |
| 秋田大                              | 35 | 日大工学部 |
| 秋田大                              | 26 | 北里大   |
| 日大工学部                            | 23 | 北里大   |
| 〔順位〕①東北大②宮城教育大③弘前大④秋田大⑤日大工学部⑥北里大 |    |       |

日体大 34 | 18 | 27  
 中 大 18 | 18  
 日 大 24 | 12 | 18  
 早 大 28 | 18  
 筑波大 24 | 13 | 16  
 中 大 24 | 16  
 日 大 24 | 19  
 国士館大 26 | 20  
 早 大 29 | 19  
 東海大 20 | 20  
 中 大 21 | 19  
 早 大 36 | 23  
 日体大 25 | 21  
 〔順位〕①早稲田大②筑波大③国士館大④日本体育大⑤日本大⑥中央大⑦東海大⑧慶応大  
 〔最優秀選手賞〕  
 大橋 則一(早大)  
 〔敢闘賞〕  
 堀江 智勝(日大)  
 〔新人賞〕  
 鳥手 裕紀(早大)  
 〔得点王〕  
 大村 耕一(早大) 60点  
 〔優秀選手賞〕  
 G K 荒木 進(早大)  
 P P 比嘉 薫(日体大)  
 大村耕一(早大)  
 荻原克典(早大)  
 大中明德(早大)  
 鎌田雅彦(筑波大)  
 源内利之(国士館大)

▼男子2部

順法大 34 | 34  
 順法大 30 | 22 | 18 | 14  
 明大 28 | 20  
 東經大 21 | 16  
 法大 25 | 17  
 明大 24 | 14  
 学芸大 29 | 17  
 順法大 33 | 14  
 学芸大 25 | 23  
 法大 20 | 17  
 明大 30 | 23  
 順法大 29 | 19  
 学芸大 26 | 11  
 法大 28 | 11  
 順法大 17 | 15  
 国武大 29 | 21  
 東經大 17 | 16  
 東經大 23 | 16  
 東經大 17 | 16  
 国武大 28 | 21  
 学芸大 22 | 20  
 法大 22 | 19  
 青学大 23 | 17  
 東經大 22 | 17  
 明大 22 | 19  
 学芸大 22 | 20  
 法大 20 | 20  
 〔順位〕①法政大②順天堂大③明治大④東京経済大⑤国際武道大⑥東京学芸大⑦青山学院大⑧東京大

▼男子3部

上智大 17 | 16  
 明大 32 | 21  
 東經大 23 | 17  
 理科大 23 | 20  
 国武大 23 | 14  
 学芸大 30 | 21  
 上智大 30 | 21  
 駒殖大 19 | 14  
 明大 38 | 17  
 拓殖大 32 | 18  
 横濱商大 21 | 18  
 専修大 27 | 19  
 理科大 27 | 25  
 専修大 27 | 25  
 理科大 21 | 18  
 横濱商大 21 | 18  
 拓殖大 26 | 16  
 明大 24 | 17  
 理科大 32 | 21  
 横濱商大 21 | 19  
 東經大 22 | 20  
 上智大 27 | 23  
 明大 26 | 24  
 横濱商大 21 | 16  
 上智大 34 | 13  
 拓殖大 27 | 26  
 明大 27 | 26  
 〔順位〕①拓殖大②明星大③専修大④上智大⑤東京理科大⑥横濱商大⑦駒沢大⑧茨城大

▼男子4部

芝工大 29 | 25  
 産能大 24 | 18  
 都留文大 24 | 18  
 立教大 23 | 13  
 東工大 30 | 20  
 芝工大 33 | 10  
 防衛大 19 | 17  
 東農大 15 | 15  
 東農大 24 | 16  
 立教大 20 | 16  
 武工大 19 | 15  
 立教大 19 | 15  
 芝工大 24 | 20  
 防衛大 22 | 20  
 東農大 22 | 17  
 帝京大 22 | 17  
 立教大 24 | 17  
 武工大 22 | 16  
 芝工大 20 | 16  
 防衛大 22 | 20  
 東農大 22 | 17  
 帝京大 26 | 17  
 芝工大 31 | 20  
 東農大 18 | 18  
 立教大 30 | 19  
 帝京大 22 | 19  
 防衛大 22 | 19  
 〔順位〕①防衛大②芝浦工業大③東京農業大④帝京大⑤立教大⑥東京工業大⑦武蔵工業大⑧千葉大

▼男子5部

産能大 21 | 19  
 神奈川大 21 | 18  
 産能大 23 | 19  
 立教大 23 | 21  
 東工大 23 | 21  
 帝京大 23 | 21  
 千葉大 24 | 21  
 芝工大 30 | 20  
 防衛大 24 | 17  
 東農大 22 | 17  
 帝京大 26 | 17  
 芝工大 31 | 20  
 東農大 18 | 18  
 立教大 30 | 19  
 帝京大 22 | 19  
 防衛大 22 | 19  
 〔順位〕①一橋大②横濱国立大③明治学院大④創価大⑤神奈川大⑥都留文科大⑦産能大⑧文教大

▼男子6部























|     |     |      |    |    |      |   |    |    |    |    |   |    |    |    |    |    |    |    |      |          |         |     |     |     |        |     |     |      |
|-----|-----|------|----|----|------|---|----|----|----|----|---|----|----|----|----|----|----|----|------|----------|---------|-----|-----|-----|--------|-----|-----|------|
| 犬山  | 一宮  | 西    | 尾  | 一宮 | 稲    | 小 | 犬  | 尾  | 津  | 丹  | 西 | 稲  | 一宮 | 犬  | 稲  | 蟹  | 小  | 佐  | ▼1回戦 | 興道高、一宮商高 | ◎尾張支部予選 | 中京女 | ▼決勝 | 春日井 | ▼3位決定戦 | 緑丘商 | 中京女 | ▼準決勝 |
| 17  | 15  |      | 27 | 14 | 17   | 7 | 19 | 17 | 20 | 20 |   | 16 | 17 | 15 | 16 | 14 | 14 | 18 | 21   | 18       | 11      | 20  | 18  |     |        | 23  | 22  |      |
| 8   | 10  |      | 4  | 8  | 9    | 4 | 12 | 16 | 11 | 9  |   | 14 | 10 | 10 | 15 | 11 | 7  | 12 | 12   | 10       | 9       | 6   | 7   |     |        | 14  | 6   |      |
| 稲沢東 | 小牧南 | 尾関学園 | 津島 | 稲  | 一宮興道 | 犬 | 蟹  | 江  | 佐  | 起  | 平 | 一  | 五  | 新  | 小  | 美  | 岩  | 弥  | 一    | 一        | 尾       |     |     |     | 愛      | 春   | 愛   |      |
| 東   | 南   | 園    | 島  | 沢  | 道    | 山 | 江  | 南  | 工  | 工  | 和 | 宮  | 条  | 川  | 工  | 和  | 倉  | 富  | 北    | 南        | 北       |     |     | 知   | 日      | 知   |     |      |

|     |      |    |    |    |   |    |   |    |    |   |    |      |    |    |    |   |    |    |    |      |    |    |        |    |      |    |    |
|-----|------|----|----|----|---|----|---|----|----|---|----|------|----|----|----|---|----|----|----|------|----|----|--------|----|------|----|----|
| 一宮女 | 佐    | 尾  | 一宮 | 佐  | 尾 | 一宮 | 西 | 一宮 | 一宮 | 佐 | 木  | ▼2回戦 | 美  | 津  | 西  | 五 | 一宮 | 一宮 | 尾  | ▼1回戦 | 一宮 | 尾  | ▼3位決定戦 | 犬  | ▼準決勝 | 一宮 | 尾  |
| 15  | 18   |    | 11 | 12 | 8 | 8  |   | 31 | 17 | 9 | 16 | 10   | 9  | 19 | 20 |   | 10 | 15 | 26 | 29   | 11 | 13 | 6      | 12 |      | 11 | 23 |
| 14  | 9    |    | 6  | 6  | 3 | 2  |   | 3  | 5  | 8 | 12 | 5    | 8  | 5  | 5  |   | 7  | 8  | 5  | 2    | 10 | 4  | 5      | 9  |      | 8  | 11 |
| 尾西  | 一宮興道 | 一宮 | 西  | 一宮 | 木 | 美  | 津 | 津  | 五  | 蟹 | 一宮 | 尾    | 一宮 | 岩  | 古  | 平 | 犬  | 犬  | 江  | 新    | 犬  | 一宮 | 尾      | 一宮 | 丹    | 西  |    |
| 西   | 道    | 宮  | 春  | 川  | 曾 | 和  | 島 | 島  | 条  | 江 | 北  | 南    | 南  | 倉  | 野  | 和 | 山  | 山  | 南  | 北    | 南  | 西  | 西      | 西  | 西    | 羽  |    |

|      |    |      |        |    |      |      |    |    |    |      |      |    |    |    |      |    |    |    |      |      |      |    |      |    |    |    |     |      |        |
|------|----|------|--------|----|------|------|----|----|----|------|------|----|----|----|------|----|----|----|------|------|------|----|------|----|----|----|-----|------|--------|
| 岡崎城西 | 中京 | 岡崎城西 | ▼決勝リーグ | 桜  | 岡崎城西 | ▼準決勝 | 中京 | 桜  | 東  | 岡崎城西 | ▼3回戦 | 中京 | 尾  | 旭  | 桜    | 東  | 半  | 一宮 | 岡崎城西 | ▼2回戦 | 高    | 尾  | 岡崎城西 | 瑞  | 豊  | 愛  | 佐   | 尾    | ▼3位決定戦 |
| 24   | 20 | 25   |        | 19 | 36   |      | 21 | 18 | 19 | 24   |      | 26 | 24 | 37 | 21   | 19 | 20 | 22 | 28   |      | 33   | 26 | 16   | 15 | 27 | 31 |     | 15   | 17     |
| 19   | 17 | 19   |        | 14 | 16   |      | 16 | 8  | 12 | 9    |      | 15 | 23 | 13 | 12   | 15 | 18 | 16 | 11   |      | 25   | 17 | 11   | 12 | 20 | 12 |     | 10   | 16     |
| 中京   | 東海 | 桜    |        | 中京 | 東海   |      | 尾  | 旭  | 半  | 一宮   |      | 高  | 国  | 豊  | 岡崎城西 | 瑞  | 犬  | 豊  | 愛    |      | 岡崎城西 | 半  | 一宮   | 知  | 東  | 名  | 佐   | 尾    | 一宮興道   |
| 京    | 台  | 台    |        | 京  | 海    |      | 西  | 丘  | 東  | 宮    |      | 寺  | 府  | 川  | 崎    | 山  | 南  | 西  | 知    |      | 工    | 田  | 西    | 東  | 浦  | 工  | 一宮女 | 一宮興道 |        |

|     |     |     |     |     |        |    |     |      |    |    |     |      |    |      |    |     |    |     |   |   |     |      |      |     |    |    |    |    |      |     |    |
|-----|-----|-----|-----|-----|--------|----|-----|------|----|----|-----|------|----|------|----|-----|----|-----|---|---|-----|------|------|-----|----|----|----|----|------|-----|----|
| ④天白 | 中京女 | 名短付 | 中京女 | 名短付 | ▼決勝リーグ | 三好 | 名短付 | ▼準決勝 | 三好 | 天白 | 中京女 | ▼3回戦 | 東  | 三好   | 天  | 中京女 | 佐  | 中京女 | 佐 | 春 | 名短付 | ▼2回戦 | 一宮興道 | 緑丘商 | 武  | 豊  | 春  | 尾  | ▼1回戦 | ④東海 | 桜  |
|     | 12  | 15  | 8   | 21  |        | 17 | 25  |      | 12 | 10 | 16  | 32   | 28 | 15   | 28 | 18  | 19 | 24  |   | 3 | 21  | 39   | 19   | 23  | 17 | 17 | 24 | 18 |      | 23  | 12 |
|     | 12  | 5   | 8   | 5   |        | 9  | 8   |      | 9  | 9  | 10  | 7    | 4  | 13   | 14 | 13  | 10 | 9   |   | P | 21  | 4    | 11   | 20  | 10 | 8  | 19 | 15 |      | 12  | 東  |
|     | 天   | 三   | 三   | 天   |        | 天  | 中京  |      | 東  | 一宮 | 佐   | 春    |    | 一宮興道 | 緑  | 豊   | 武  | 豊   | 安 |   | 半   | 尾    | 国    | 半   | 愛  | 桜  | 豊  | 岡  |      | 中京  | 海  |
|     | 白   | 好   | 好   | 白   |        | 白  | 女   |      | 海  | 宮  | 日   | 井    |    | 道    | 丘  | 橋   | 田  | 南   | 城 |   | 田   | 西    | 府    | 商   | 商  | 台  | 南  | 西  |      | 中京  | 海  |

# ねばりは頑張り 気力は体力



**キョーレオピン**  
KYOLEOPIN LIQUID



**レオピンファイブ**

**効能・効果**  
 ●滋養強壮 ●虚弱体質  
 ●肉体疲労・病後の体力低下・胃腸障害・栄養障害  
 ●発熱性消耗性疾患・妊娠授乳期などの場合の栄養補給

**湧永製薬株式会社**  
ワフワフ

●札幌011(747)2166 ●東京03(293)3351 ●名古屋052(971)5901  
 ●大阪06(458)8901 ●広島082(264)4116 ●福岡092(481)7382



三重県春季大会

(4月29、30日/四日市四郷高)

(一般男子)

|        |      |    |        |     |
|--------|------|----|--------|-----|
| 四日市工   | ▼3回戦 | 20 | 15     | 桑名西 |
| 四日市    | 36   | 10 | 上野工    |     |
| 桑名北    | 19   | 8  | 四日市西   |     |
| 桑名山    | 17   | 8  | 桑名工    |     |
| 四日市四郷  | 29   | 6  | 四日市南   |     |
| 津東     | 19   | 17 | 津      |     |
| 桑名西    | 10   | 8  | 桑名工    |     |
| 四日市工   | 20   | 9  | 四日市西   |     |
| ▼2回戦   | 32   | 8  | 四日市西   |     |
| 上野工    | 21   | 19 | 尾鷲     |     |
| 海星     | 15   | 14 | 高田     |     |
| 四日市四郷  | 23   | 13 | 名張西    |     |
| 四日市西   | 27   | 10 | 津西     |     |
| ▼1回戦   | 19   | 16 | 鈴鹿35   |     |
| (高校男子) | 7    | 10 | 17本田ク  |     |
| 本田技研   | 28   | 46 | 西笹川ク   |     |
| ▼決勝    | 22   | 6  | 本田爽風会  |     |
| 本田ク    | 20   | 19 | 全三重教員  |     |
| ▼準決勝   | 9    | 18 | 三重教員   |     |
| 本田ク    | 43   | 5  | 鶴ノ森ク   |     |
| 西笹川ク   | 29   | 15 | 半田ク    |     |
| ▼2回戦   | 34   | 13 | 四日市中央工 |     |
| 鳥羽商船   | 25   | 19 | 尾鷲軍団   |     |
| 三重教員   | 27   | 22 | 鶴ノ森ク   |     |
| ▼1回戦   | 27   | 22 | 鈴鹿高専   |     |

|        |      |    |       |    |
|--------|------|----|-------|----|
| 東員第二   | ▼1回戦 | 18 | 16    | 菰野 |
| (中学男子) | 27   | 18 | 9     | 1  |
| ▼決勝    | 5    | 6  | 津東    |    |
| 亀山     | 13   | 11 | 桑名山   |    |
| ▼3位決定戦 | 15   | 25 | 亀山    |    |
| 津東     | 10   | 6  | 桑名山   |    |
| ▼準決勝   | 13   | 14 | 四日市南  |    |
| 津東     | 6    | 7  | 四日市西  |    |
| ▼2回戦   | 11   | 11 | 桑名西   |    |
| 桑名山    | 41   | 0  | 津     |    |
| ▼1回戦   | 14   | 11 | 津西    |    |
| 四日市南   | 29   | 3  | 名張西   |    |
| 四日市西   | 17   | 7  | 四日市商  |    |
| ▼2回戦   | 20   | 4  | 四日市   |    |
| 桑名西    | 10   | 8  | 上野    |    |
| ▼1回戦   | 13   | 9  | 尾鷲    |    |
| 津      | 17   | 14 | 松阪女   |    |
| (高校女子) | 10   | 11 | 15    | 10 |
| 四日市21  | 9    | 6  | 15    | 龜山 |
| ▼決勝    | 15   | 14 | 津東    |    |
| 四日市    | 15   | 8  | 四日市東  |    |
| ▼3位決定戦 | 15   | 9  | 津東    |    |
| 亀山     | 15   | 12 | 桑名北   |    |
| ▼準決勝   | 15   | 10 | 四日市四郷 |    |
| 四日市工   | 14   | 10 | 桑名山   |    |
| 四日市    | 15   | 13 | 四日市東  |    |

|        |     |    |      |     |     |
|--------|-----|----|------|-----|-----|
| 龜山7    | ▼決勝 | 4  | 3    | 6   | 西笹川 |
| 西笹川    | 11  | 10 | 菰野   |     |     |
| ▼準決勝   | 16  | 18 | 白子   |     |     |
| 菰野     | 5   | 8  | 北勢   |     |     |
| ▼3回戦   | 13  | 15 | 明和   |     |     |
| 西笹川    | 5   | 3  | 朝明   |     |     |
| 白子     | 19  | 10 | 朝明   |     |     |
| ▼2回戦   | 29  | 17 | 大勢   |     |     |
| 龜山     | 10  | 3  | 東員第二 |     |     |
| 西笹川    | 33  | 2  | 桔更が丘 |     |     |
| 明和     | 10  | 5  | 阿山   |     |     |
| ▼2回戦   | 27  | 3  | 拓植   |     |     |
| 西朝明    | 13  | 11 | 三雲   |     |     |
| 朝明     | 24  | 6  | 名張北  |     |     |
| ▼1回戦   | 12  | 0  | 羽津   |     |     |
| 北勢     | 10  | 9  | 12   | 西笹川 |     |
| (中学女子) | 3   | 9  | 12   | 西笹川 |     |
| 龜山19   | 18  | 14 | 白子   |     |     |
| ▼決勝    | 15  | 13 | 白子   |     |     |
| 西笹川    | 28  | 16 | 東員第二 |     |     |
| ▼準決勝   | 16  | 18 | 西朝明  |     |     |
| 龜山     | 5   | 6  | 四日市南 |     |     |
| 白子     | 18  | 10 | 明和   |     |     |
| ▼2回戦   | 18  | 8  | 明和   |     |     |
| 西笹川    | 15  | 8  | 市和商ク |     |     |

|        |    |    |    |    |    |        |
|--------|----|----|----|----|----|--------|
| 海粉南    | 20 | 12 | 25 | 12 | 6  | 市和商    |
| 貴志川    | 31 | 21 | 21 | 36 | 27 | 新宮商    |
| ▼2回戦   | 22 | 14 | 14 | 14 | 14 | 新宮商    |
| 海和南    | 22 | 14 | 14 | 14 | 14 | 新宮商    |
| 県和商    | P  | T  | C  | 16 | 16 | 近大付和歌山 |
| 耐和商    | 16 | 16 | 18 | 18 | 14 | 箕島     |
| 粉河     | 26 | 18 | 14 | 14 | 14 | 紀北農芸   |
| 貴志川    | 19 | 14 | 17 | 17 | 17 | 御坊商工   |
| ▼1回戦   | 22 | 17 | 17 | 26 | 26 | 笠田     |
| 市和商    | 26 | 17 | 17 | 26 | 26 | 笠田     |
| (高校男子) | 12 | 9  | 7  | 7  | 7  | 16御坊ク  |
| 県和商    | 24 | 19 | 10 | 18 | 18 | 住友金属   |
| ▼決勝    | 25 | 30 | 12 | 14 | 15 | 桐蔭ク    |
| 御坊ク    | 25 | 30 | 12 | 14 | 15 | 桐蔭ク    |
| ▼準決勝   | 26 | 29 | 13 | 13 | 13 | 和歌山ク   |
| 那賀ク    | 26 | 29 | 13 | 13 | 13 | 和歌山ク   |
| 住友金属   | 29 | 13 | 13 | 13 | 13 | 和歌山ク   |
| 県和商クA  | 34 | 17 | 27 | 8  | 8  | 市和商ク   |
| ▼2回戦   | 34 | 17 | 27 | 8  | 8  | 市和商ク   |
| 和歌山医大  | 17 | 8  | 8  | 8  | 8  | 市和商ク   |
| ▼1回戦   | 17 | 8  | 8  | 8  | 8  | 市和商ク   |
| (一般男子) | 17 | 8  | 8  | 8  | 8  | 市和商ク   |
| 和歌山高専  | 17 | 8  | 8  | 8  | 8  | 市和商ク   |

近畿

和歌山県春季選手権 (4月29、30日/和歌山商高)

A4版84ページ・カラーページにスーパーショット満載!  
月刊誌スポーツイベントハンドボール  
毎月20日全国書店にて発売中!

1冊¥600年間購読(1年間12冊・¥7,200/半年間6冊・¥3,600)

(株)スポーツイベント 〒101 東京都千代田区神田小川町1-9 川上ビル3F ☎03-294-5231(代)





あなたはもうご覧になりましたか!!

# 日本ハンドボール史

(財)日本ハンドボール協会編

B5判 880ページ 定価 7,000円

日本ハンドボール界50年の歩みを集大成した「日本ハンドボール史」をもうご覧になりましたでしょうか。

オリンピックをはじめとした国際試合、全日本総合選手権、インターハイなどの国内試合のこれまでのすべての記録を網羅。また、多くの先輩たちが語る日本ハンドボール界のさまざまなエピソード。この一冊の中に、幾多のハンドボール人たちの歩みと思いがギッシリとつまっています。

どうかまだご覧いただいていない方は、下記の日本ハンドボール協会事務局にお申し込みいただいてご一読下さるようおすすめします。

〒150 東京都渋谷区神南1-1-1 岸記念体育会館内

日本ハンドボール協会 「日本ハンドボール史」係

日本ハンドボール界50年の歩みを集大成!!

"WITH YOU"



先進のテクノロジーで明日を見つめます

あらゆる用途の特殊鋼、そして各種機械製品の供給を通じて未来社会の建設に参加している大同特殊鋼。私たちのテクノロジーは、宇宙開発に、原子力開発に、そしてあらゆるエレクトロニクス産業に、いま大きく花開こうとしています。より豊かな明日を、あなたとともに築くために――。



大同特殊鋼

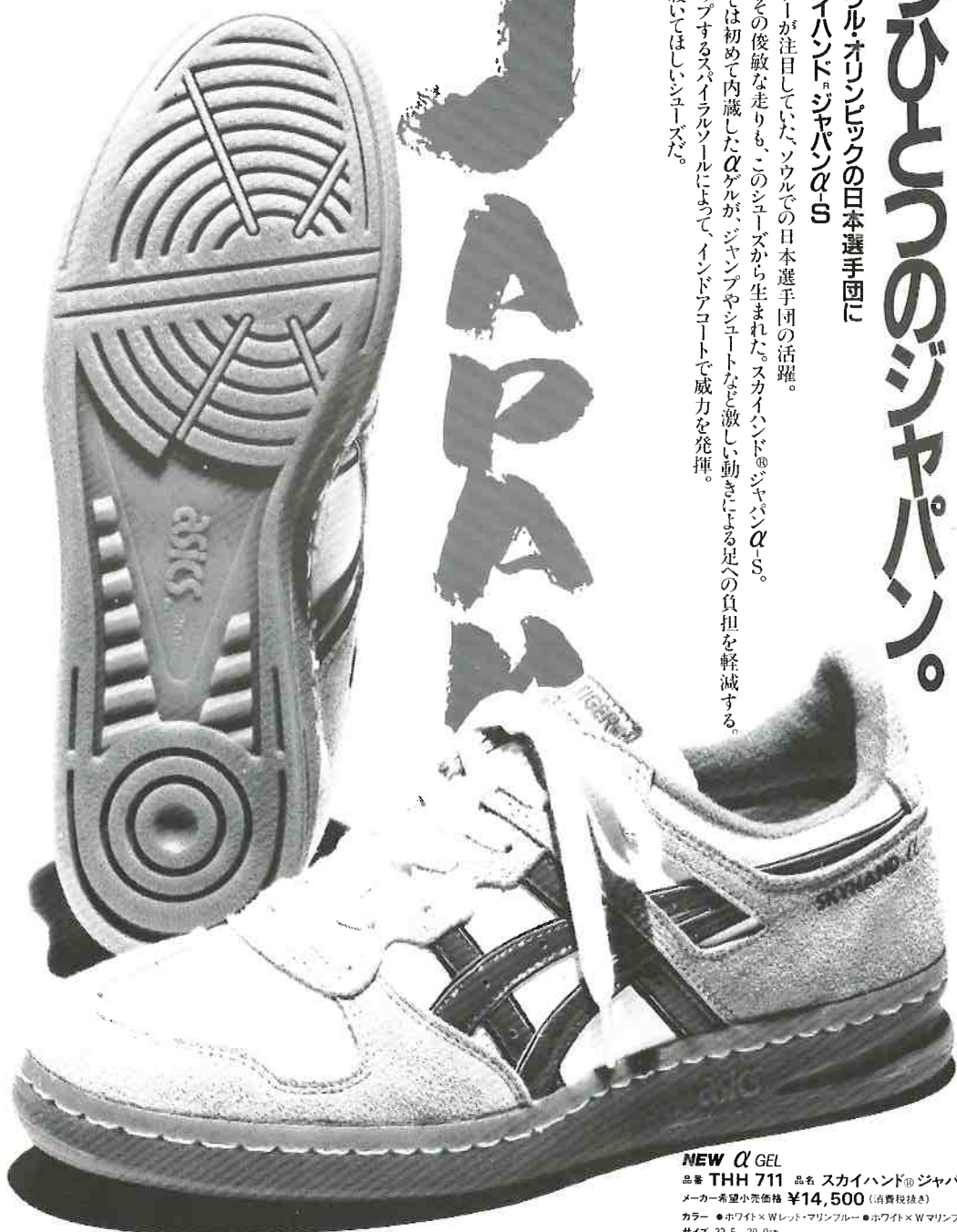
本社 〒460 名古屋市中区錦1-11-18(興銀ビル)  
☎(052)201-5111(大代)

支社/東京 支店/大阪

# ソウルで活躍した、 もっぴーとこのジャパン。

これが頂点。ソウルオリンピックの日本選手団に  
採用されたスカイハンド® ジャパンα-S

すべてのハンドボールが注目していた、ソウルでの日本選手団の活躍。  
その鋭い切れ味も、その俊敏な走りも、このシューズから生まれた。スカイハンド® ジャパンα-S。  
ハンドボールシューズでは初めて内蔵したαゲルが、ジャンプやシュートなど激しい動きによる足への負担を軽減する。  
吸いつくようにグリップするスライソールによって、インドアコートで威力を発揮。  
これは、胸をはって履いてほしいシューズだ。



NEW α GEL

品番 THH 711 品名 スカイハンド® ジャパンα-S

メーカー希望小売価格 ¥14,500 (消費税抜き)

カラー ●ホワイト×Wレッド・マリンブルー ●ホワイト×Wマリンブルー・レッド

サイズ 22.5 - 29.0cm

**asics TIGER**

●商品についてのお問い合わせは株式会社アシックス消費者相談室までどうぞ  
〒650 神戸市中央区港島中町7丁目1番1 TEL (078) 303-2233(専用)・(078) 303-3333(大代表)  
〒130 東京都墨田区錦糸4丁目10番11号 TEL (03) 624-1814(専用)・(03) 624-2221(大代表)

株式会社 アシックス

●Rは®アシックスの登録商標です



『(財)日本ハンドボール協会編  
『ハンドボール』』

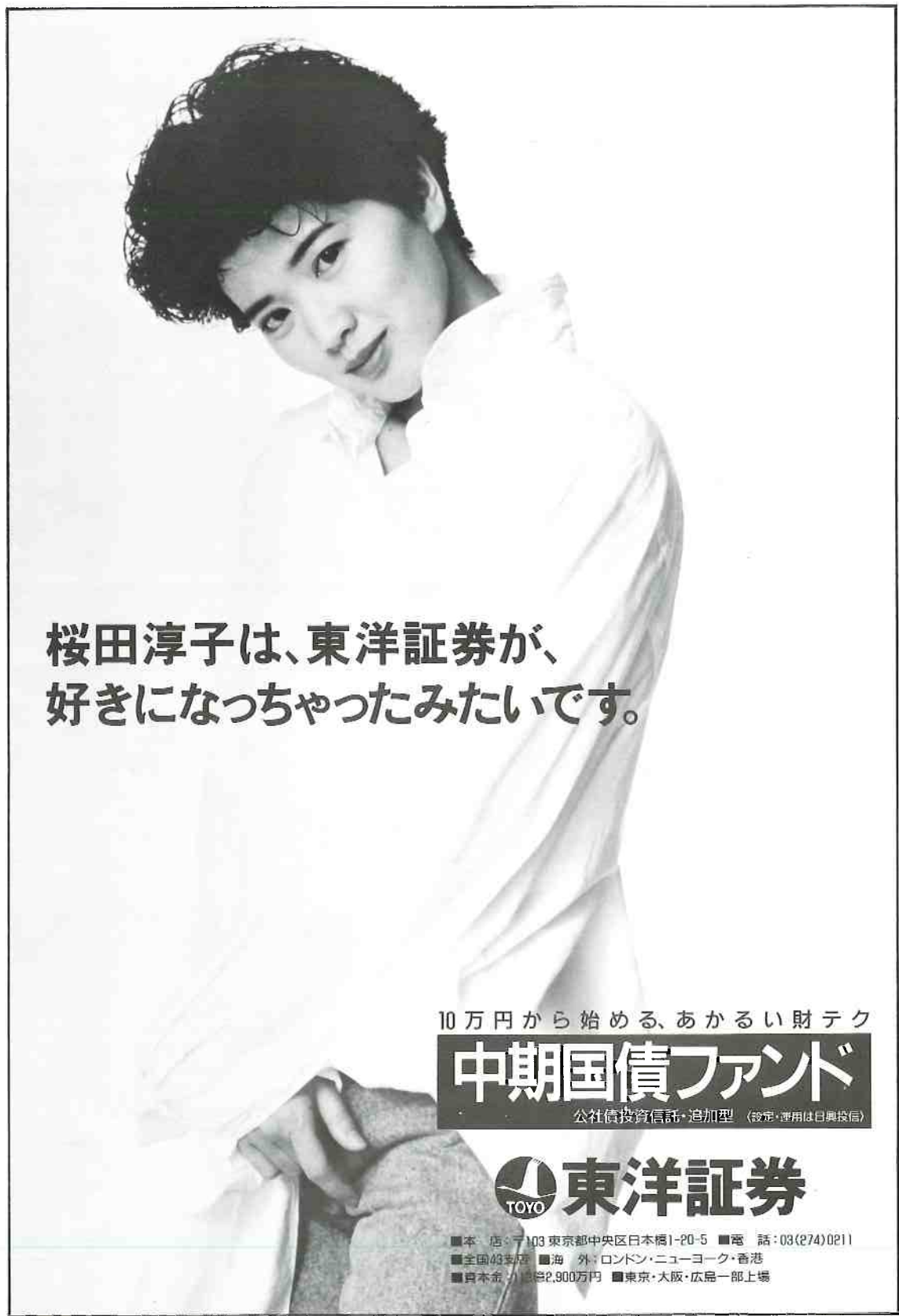
第二八七号

昭和四十年六月  
第三種郵便物認可

平成一年六月二十六日 印刷  
平成一年七月一日 発行

東京都渋谷区  
電話 代表 二二二一  
振替 東京 六一五八三四八番  
編集兼 安藤純光  
発行人

定価三百五拾円  
年間購読料  
三千三百円



桜田淳子は、東洋証券が、  
好きになっちゃったみたいです。

10万円から始める、あかるい財テク

# 中期国債ファンド

公社債投資信託・追加型 (設定・運用は日興投信)



■本 店・〒103 東京都中央区日本橋1-20-5 ■電 話:03(274)0211  
■全国43支店 ■海 外・ロンドン・ニューヨーク・香港  
■資本金・利益2,900万円 ■東京・大阪・広島一部上場